

「日常のお手入れ」ってすごく大切なんです!

QRコードから

YouTubeでご覧ください



【ウォーターガード周辺の清掃】

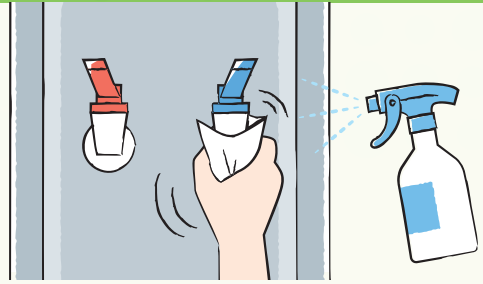
ボトルの差込口を定期的に清掃しましょう
交換ごとがオススメ!



清潔な布やキッチンペーパーで
汚れや水分を拭き取ってください

【コック周辺の清掃】

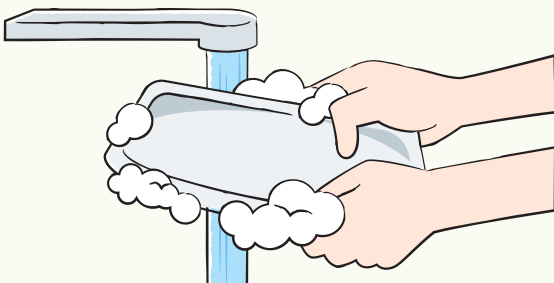
取水口周りはアルコールなどで清掃しましょう
週に一度くらいが目安です



温水コックをお手入れする際は
ヤケドに注意してください

【水受け皿の清掃】

水受け皿の中も汚れが溜まりやすい所です
水洗いしましょう



中性洗剤できれいに汚れを落としてください

異常を感じたら 使うのをやめよう

音・振動・においなど
「いつもと違う」
「何か変だ」と感じたら、
すぐに使うのを止めて
販売店やメーカーに
相談しましょう。



【ウォーターサーバーを選ぶ時の大事なポイント】

- CSマークのついたサーバーを選びましょう!

CSマークとは、お子様でも安全にお使いいただける協会基準を満たしていることを証明するマークです。

- サーバーの電気料金や消費電力は、測定方法を確認しましょう!

協会では、同じ基準で電気料金等を測定できるように基準を作成しています。この基準で測定したサーバーの広告などには、「JDSA基準」の記載があります。



一般社団法人

日本宅配水&サーバー協会

Japan Delivery Water & Server Association

東京都千代田区岩本町3丁目11番8号

HP:<http://www.jdsa-net.org/>

<お問い合わせはこちらまで>

SUN-S 株式会社 サンエス
サンミネラル事業部

本社：広島県福山市神辺町川南1019-1

TEL：084-963-8611

FAX：084-963-8868

広島営業所・倉敷営業所



0120-16-5959